

# Comprendre le risque de submersion marine **SUR LE BASSIN D'ARCACHON**





# Le risque de submersion marine sur le Bassin d'Arcachon

Comme d'autres zones du littoral français, le Bassin d'Arcachon est soumis aux risques d'inondation par « submersion marine » (c'est une élévation importante du niveau de la mer).

Grâce à ce livret, tu vas pouvoir en savoir plus sur les raisons (météorologiques ou océanographiques), les dangers et les précautions à prendre. Tu vas devenir expert en submersion marine !

## LE MÉLANGE DES ÉVÉNEMENTS

Retrouve le pictogramme correspondant à chaque paramètre.

2

Vent    Tempête    Cyclone    Marée    Jet de rive    Diminution pression atmosphérique    Vagues

1 - Vagues    2 - Vent    3 - Cyclone    4 - Tempête    5 - Jet de rive    6 - Diminution pression atmosphérique    7 - Marée

Réponse : 1 - Vagues ; 2 - Jet de rive ; 3 - Cyclone ; 4 - Tempête ; 5 - Vent ; 6 - Marée ; 7 - Diminution pression atmosphérique



## LE SAIS-TU ?

En raison du réchauffement climatique, les scientifiques prévoient que le niveau de la mer sera relevé de 60 cm en 2100.

source : GIEC, scénario +2°C (RCP 2.6)



+ 60 CM

# LES 3 TYPES DE SUBMERSION MARINE EN MOTS CODÉS

En plaçant les lettres dans les cases correspondantes à leur couleur, découvre les 3 types de submersion marine.



Un 

--	--	--	--	--	--	--	--	--	--	--

 est une mer qui monte tellement qu'elle dépasse les équipements (les digues par exemple) et inonde certaines zones.

Une forte tempête peut franchir les équipements et faire des dégâts sur les habitations ; ce type de submersion est appelée

--	--	--	--	--	--	--	--	--	--	--

.

La répétition rapprochée des tempêtes fragilise les équipements et entraîne une 

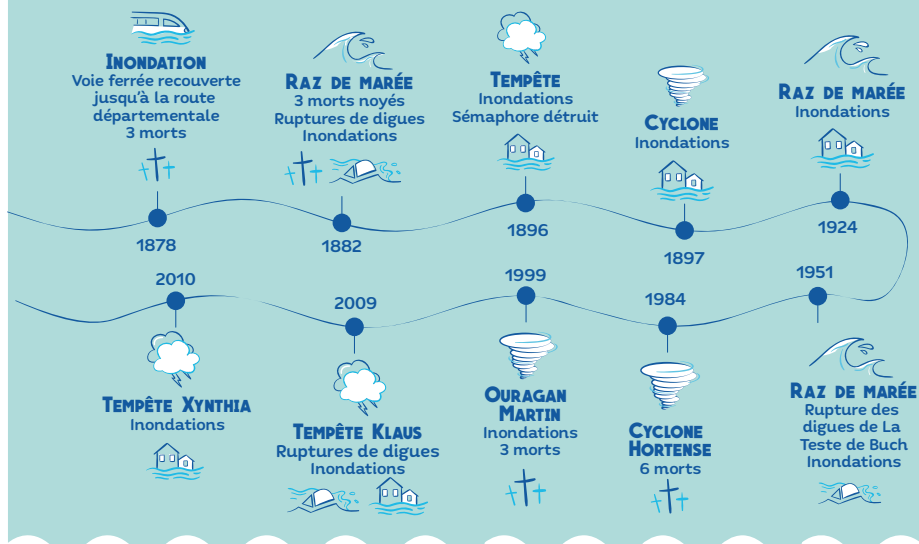
--	--	--	--	--	--	--	--	--	--	--	--	--	--	--

. L'eau s'installe alors sur les territoires de façon permanente.

Réponse : Débordement - Paquets de mer - Rupture de digue

## UN PEU D'HISTOIRE...

Le Bassin d'Arcachon est touché depuis très longtemps par des tempêtes qui ont pu occasionner d'importants dégâts.



# Le risque, qu'est-ce que c'est ?

Les submersions marines peuvent faire de nombreux dégâts : représenter un danger pour la population, abîmer des bâtiments, gêner le travail des gens et coûter cher. C'est pareil pour le patrimoine culturel et environnemental.

On appelle une inondation un « événement » et il existe 3 degrés : fréquents, moyens ou rares. Plus la tempête est forte, plus le risque d'inondation est important.

## LE SAIS-TU ?

Il y a risque quand on a en même temps l'inondation (qu'on appelle « aléa ») et la présence d'hommes ou de bâtiments sur cette zone (les « enjeux »).



### ALÉA

phénomène naturel  
d'inondation  
+ ou - fort

X



### ENJEU

personnes, biens, activités  
susceptibles d'être inondés  
+ ou - vulnérables

=



### RISQUE

d'inondation  
+ ou - critique

4

## SOUS L'EAU OU PAS SOUS L'EAU ?

Redessine les 3 niveaux de la mer (lors des événements fréquents, moyens ou rares) à l'aide des repères le long de la règle.

Entoure ensuite en vert les maisons qui sont construites sur un terrain qui ne risque rien et en rouge celles qui sont exposées à un risque d'inondation.



## QUELS ENJEUX !

Lors de submersion marine, les enjeux en zone inondable sont importants.  
Amuse-toi à les retrouver !

### RÉBUS



Enjeu 1 :

.....



### MÉLI-MÉLO

Remet les lettres  
dans le bon ordre

**E P O M L I S**

Enjeu 2 :

.....



### SOUS L'EAU

Retrouve les  
mots cachés

**BÂTIMENTS**

**ET SITES**

**SENSIBLES**

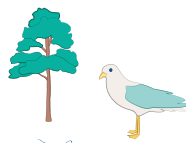
Enjeu 3 :

.....



### DEVINETTE

À l'aide des  
illustrations  
retrouve le  
dernier enjeu !



Enjeu 4 :

.....



Réponse : Enjeu 1 - Population ; Enjeu 2 - Emplois ; Enjeu 3 - Bâtiments et sites sensibles ; Enjeu 4 - Environnement

## LE SAIS-TU ?



Des repères de crues sont mis en place dans des lieux publics pour se souvenir de l'ampleur des inondations (comme celle de Xynthia).



# Qui fait quoi ?

Les Communes, le SIBA et l'État ont chacun leur rôle pour lutter contre les inondations.



## LA BONNE DÉFINITION

Sauras-tu retrouver l'objectif de chacun ? Relie-les.

### LES COMMUNES

### LE SIBA

### L'ÉTAT

1

Sensibiliser les habitants au risque de submersion marine.

2

Fixer les règles d'occupation des sols : constructible, inconstructible ou constructible avec prescription.

3

Indiquer quels comportements adopter avant, pendant et après la submersion marine.

Réponse : 1 - Le SIBA ; 2 - L'État ; 3 - Les Communes

## LA BONNE DÉFINITION

Enlève tous les mots « GLOUPS » pour en savoir plus sur l'action des collectivités.

Les GLOUPScommunes GLOUPSmettent àGLOUPS  
dispGLOUPSosition desGLOUPS habitants GLOUPSun  
GLOUPSDocument d'InGLOUPSformation surGLOUPS les  
GLOUPSRisquesGLOUPS MaGLOUPSjeurs.

---

---

---



Réponse : Les Communes mettent à disposition des habitants un document d'information sur les risques majeurs.

# LE BON CHEMIN VERS LE BON INTERLOCUTEUR

Face au risque, ce sont bien les communes, qui doivent informer les habitants.  
Sauras-tu retrouver le chemin qui mène à la Mairie ?



A

B

C

7

## LE SAIS-TU ?

**LE SIBA** est le **Syndicat Intercommunal** du **Bassin d'Arcachon**. Il regroupe 10 communes.



**BASSIN D'ARCACHON**  
SYNDICAT INTERCOMMUNAL

[www.siba-bassin-arcachon.fr](http://www.siba-bassin-arcachon.fr)

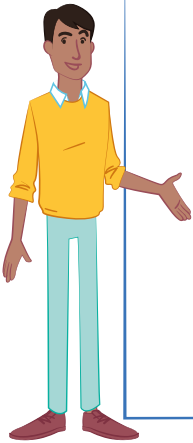


Réponse : B

# Le PAPI, tu connais ?

Pour réduire le risque de submersion marine, le Programme d'Actions de Prévention contre les Inondations (PAPI) a été mis en place entre l'État et les collectivités locales. Le SIBA, l'État et les 10 communes ont défini des actions de prévention, de prévision et de protection selon 7 objectifs.

## JOUER SUR LE PAPI



1. Le PAPI c'est un outil de sensibilisation au risque de submersion marine :

**VRAI**      **FAUX**

2. Les actions du PAPI ont un rôle de prévention, de prévision et de protection :

**VRAI**      **FAUX**

3. Le PAPI s'occupe de la Protection des Abeilles et des Papillons en Italie :

**VRAI**      **FAUX**

4. Le PAPI est le Programme d'Actions pour la Protection des Icebergs :

**VRAI**      **FAUX**

5. Le PAPI a pour objectif la prise en compte du risque inondation dans l'urbanisme ?

**VRAI**      **FAUX**



Réponse : 1 - Vrai ; 2 - Vrai ; 3 - Faux ; 4 - Faux ; 5 - Vrai



SIBA – Syndicat Intercommunal du Bassin d'Arcachon  
Pôle GEMAPI (Gestion des Milieux Aquatiques et Prévention des Inondations)

05 57 52 74 74 – [gemapi@siba-bassin-arcachon.fr](mailto:gemapi@siba-bassin-arcachon.fr)

BASSIN D'ARCACHON<sup>®</sup>  
SYNDICAT INTERCOMMUNAL