



SUBMERSION MARINE

ÊTES-VOUS CONCERNÉS ?

BASSIN D'ARCACHON^{IBF}
SYNDICAT INTERCOMMUNAL





Depuis la fin du XVIII^e siècle, le Bassin d'Arcachon est confronté à de nombreuses tempêtes qui ont pu occasionner d'importants dégâts (inondations de plusieurs quartiers, destruction de perrés, murets ou clôtures, dépôt de sable, de vase et de laisses de mer, endommagement de digues).

XYNTHIA EN QUELQUES CHIFFRES

- Pleine mer à 5h03
- Coefficient 102
- Niveau marin maximal mesuré à Arcachon : 3,48m NGF
- Niveau marin maximal estimé à Andernos : 3,83m NGF

LES QUARTIERS LES PLUS TOUCHÉS

- Andernos-les-Bains : quartiers du Mauret, du Falgouète et du port ostréicole
- Lanton : vieux port de Taussat
- Lège-Cap Ferret : vieux Claouey
- Gujan-Mestras : quartiers du Testey et de Meyran
- Arès : Saint Brice
- La Teste de Buch / Arcachon : quartier de l'Aiguillon

Des simulations des surfaces inondables et des risques d'inondations ont été réalisées par les services de l'Etat. Les cartographies* présentent une synthèse de 4 événements :

**Ces cartes sont identiques aux cartes officielles réglementaires*

1 • FRÉQUENT

Événement historique du 28/02/2010 (XYNTHIA)
• Période de retour (probabilité d'occurrence) entre 20 et 50 ans

2 • MOYEN

Événement simulé • Période de retour entre 100 et 300 ans

3 • MOYEN AVEC PRISE EN COMPTE DU CHANGEMENT CLIMATIQUE

Événement simulé • Période de retour entre 100 et 300 ans
+ élévation du niveau de la mer en lien avec le changement climatique

4 • RARE

Événement simulé • Période de retour 1 000 ans
(correspond à l'événement moyen avec changement climatique)



À TITRE D'EXEMPLE, POUR L'ÉVÈNEMENT MOYEN, ON PEUT TROUVER EN ZONE INONDABLE :

9 800
PERSONNES



5 390
EMPLOIS



4 ÉTABLISSEMENTS
HOSPITALIERS



5 ÉTABLISSEMENTS
D'ENSEIGNEMENT





UNE STRATÉGIE LOCALE POUR LE BASSIN D'ARCACHON (SLGRI)

Déclinaison de la stratégie nationale de gestion du risque inondation (niveau national) et du plan de gestion du risque inondation (niveau régional), la SLGRI a été réalisée en concertation avec les établissements publics et collectivités locales.



Ce document n'a pas de portée juridique directe.



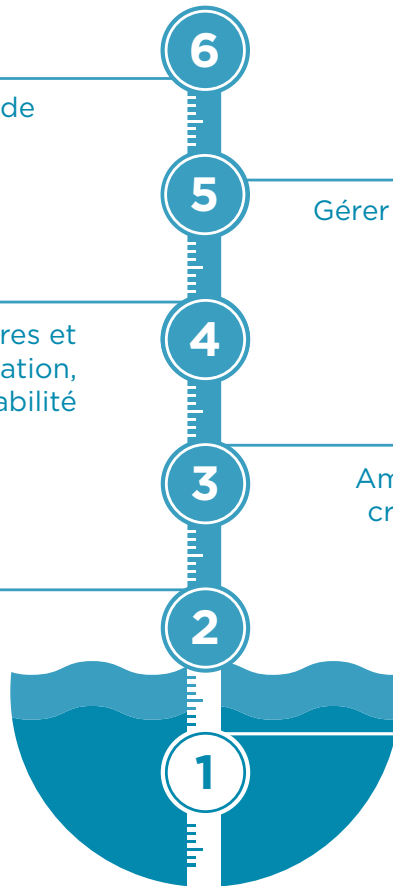
LES OBJECTIFS

POUR RÉDUIRE LE RISQUE DE SUBMERSION MARINE

Améliorer la gestion des ouvrages de protection et des systèmes d'endiguement.

Aménager durablement les territoires et poursuivre la maîtrise de l'urbanisation, dans le but de réduire la vulnérabilité des personnes et des biens.

Améliorer la connaissance et la culture du risque inondation.



Gérer les capacités d'écoulement et ralentir les écoulements.

Améliorer la préparation et la gestion de crise et raccourcir le délai de retour à la normale des territoires sinistrés.

Développer des gouvernances structurées et pérennes, aptes à porter des stratégies locales et un programme d'actions.

11
CAMPINGS



3 INSTALLATIONS
D'EAU POTABLE



2
GARES



DE NOMBREUX
BÂTIMENTS &
AXES DE COMMUNICATION
(ROUTES, VOIE FERRÉE)

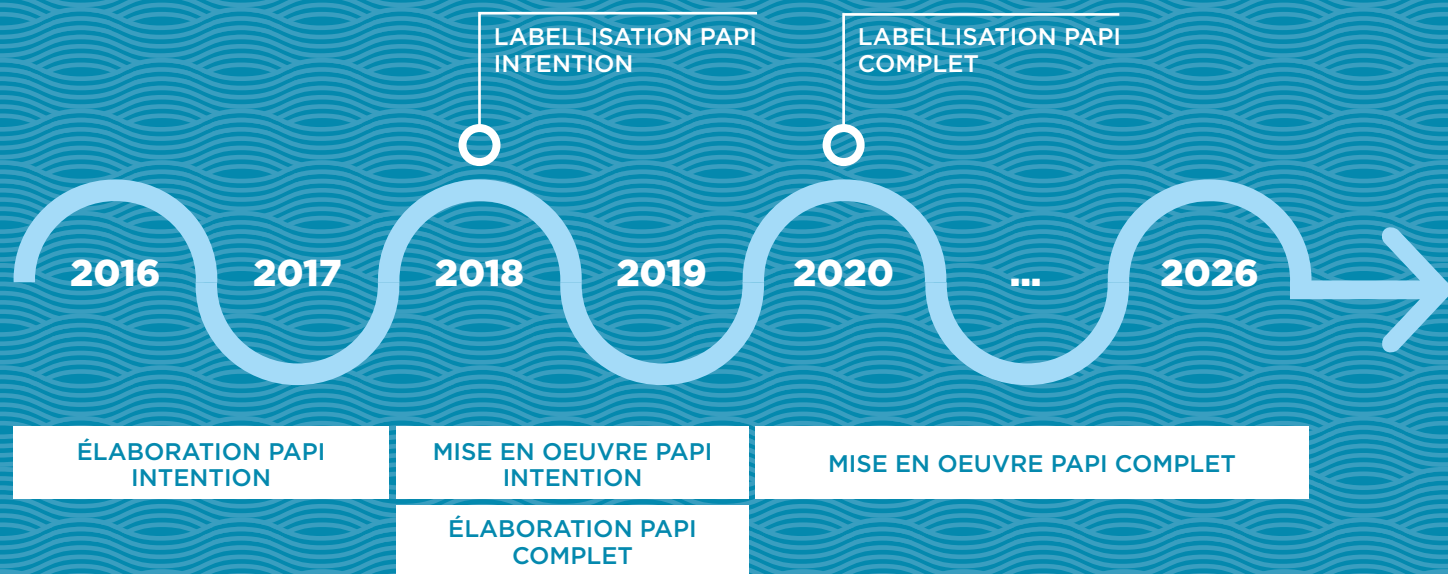


L'ACTION

LE PROGRAMME D' ACTIONS DE PRÉVENTION DES INONDATIONS (PAPI)

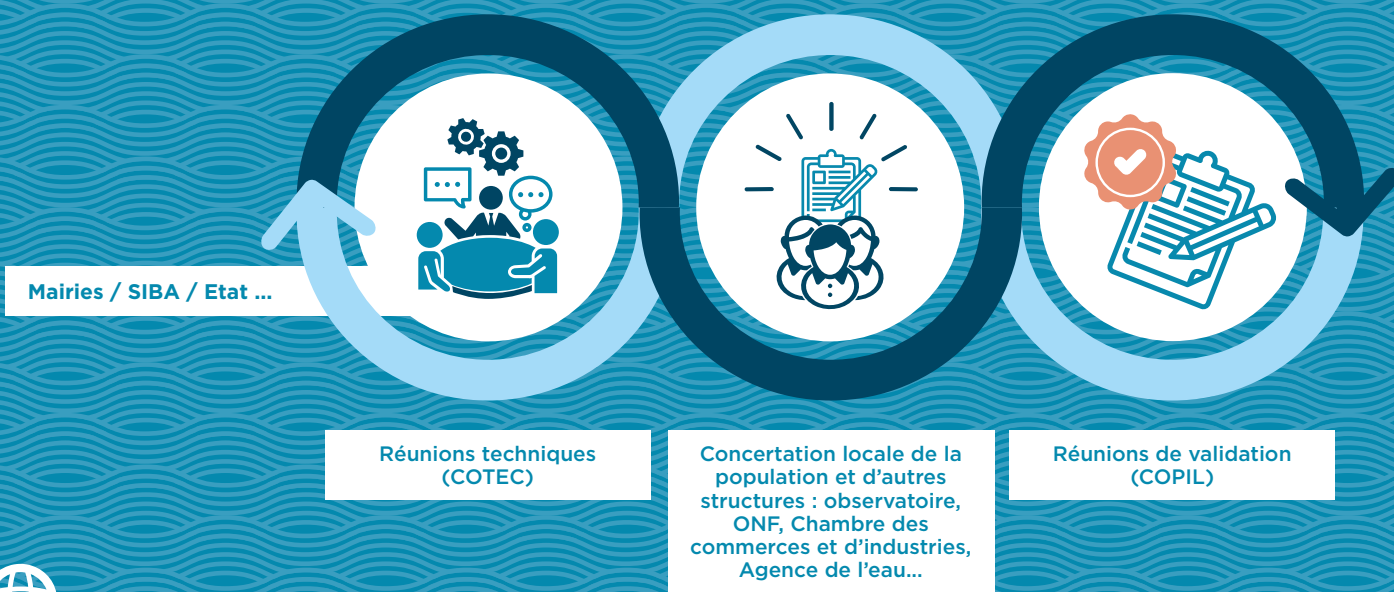
Réalisé dans l'objectif d'obtenir des financements et dans un premier temps qualifié de « PAPI d'intention », le programme engage plusieurs maîtres d'ouvrages pour définir des actions de prévention, prévision et protection contre la submersion marine.

Dans un second temps, un « PAPI complet » sera déposé pour permettre de mettre en oeuvre les actions définies dans le « PAPI d'intention ». La labellisation se traduira par une convention signée entre le SIBA, les maîtres d'ouvrages retenus, les services de l'Etat et les autres co-financeurs.



LES ACTEURS DE LA DÉMARCHE

Un constat partagé sur la nécessité de mieux prendre en compte les attentes et besoins de chacun sur le territoire...



POUR PLUS D'INFORMATIONS :

Sur les cartes réglementaires : <http://www.nouvelle-aquitaine.developpement-durable.gouv.fr/consultation-du-tri-du-bassin-d-arcachon-rapport-a659.html>

Sur la SLGRI (Stratégie Locale de Gestion du Risque Inondation) :

<https://www.siba-bassin-arcachon.fr/sites/default/files/2017-06/Strat%C3%A9gie%20Locale%20de%20gestion%20des%20risques%20d%27inondation.pdf>

NOUS CONTACTER :

SIBA - Pôle Submersion Marine : 05 57 52 74 74
Hélène BROUQUE : h.brouque@siba-bassin-arcachon.fr
Rachel NADAU : r.nadau@siba-bassin-arcachon.fr